

## Hinweise zu den Werbemitteln easyCredit-Ratenkauf

### Schaufensteraufkleber

-> Bitte **glatt und blasenfrei auf Augenhöhe am Schaufenster** anbringen.

**Tipps zur Anbringung:** Wir empfehlen Ihnen, die gewünschte Klebestelle mit Seifenwasser abzureiben und den Schaufenster-Aufkleber dann anzubringen. Das Seifenwasser zusammen mit den Luftblasen mit Hilfe eines weichen Lappens von der Mitte beginnend unter dem Aufkleber heraus streichen.

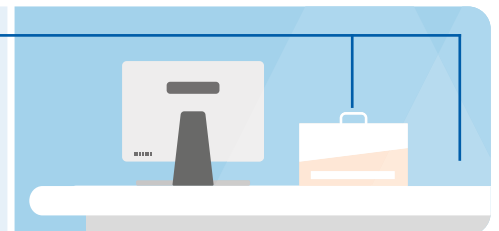
### Türaufkleber / Akzeptanzaufkleber

-> Bitte **von innen auf Augenhöhe an der Glastüre** oder bei den **Informationen zu akzeptierten Zahlungsmöglichkeiten** anbringen.



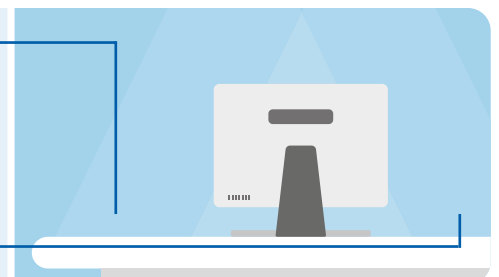
### Tütenbeileger DIN A6

-> Bitte **im Kassensbereich auslegen**  
-> und/oder **den Kunden nach dem Kauf in die Einkaufsstüte** legen.



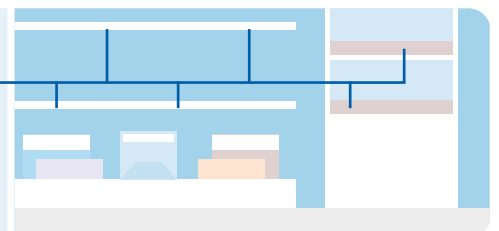
### Aufsteller\* DIN A6 & DIN A4

-> Nach dem einfachen Zusammenstecken der Aufsteller können diese gut sichtbar **im Kassens- oder Info-Bereich** (ideal hierfür der DIN A4 Aufsteller) und **in den Regalen** aufgestellt werden.



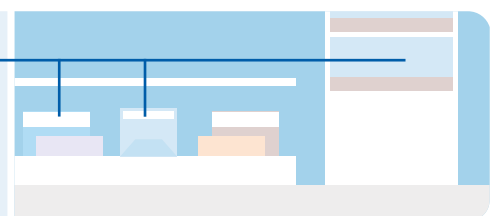
### Regalwobbler\*

-> Bitte **direkt an den Regalen** auf **saubere und trockene Flächen** kleben.



### Produktanhänger\*

-> Bitte **direkt an relevante Produkte** hängen.



\* Hinweis zu den Werbemitteln mit QR-Code: Der Kunde kann mit Hilfe eines QR-Codes direkt auf seinem Smartphone den Ratenkaufwunsch erfassen, die Wunschrate auswählen und seine persönlichen Daten eingeben. Im Anschluss kann Ihr Kunde den Ratenkauf an der Kasse mit seiner girocard bestätigen. Sollten Sie mehrere Filialen haben, achten Sie bitte darauf, dass in jeder Filiale die richtigen Werbemittel eingesetzt werden. Sie erkennen diese an der Beschriftung durch den Versender.